



Gamme de produits en Pétrolatum PCS

La gamme de produits en pétrolatum comprend les éléments suivants :

Pâte d'apprêt en pétrolatum – 1 kg; 4 kg; et barils de 20 kg

Mastic en pétrolatum en bloc de 3 kg (LT, ST et HT)

Bande en pétrolatum – 50, 75, 100, 150, 200, 250 et 300 mm de largeur par 10 m de longueur (disponibles pour des températures standards, hautes ou basses)

Bande de recouvrement supplémentaire en PVC facultatif de

50, 100, 150 mm de largeur X 30 m de longueur (disponible en couleurs)

Systèmes de gainage de catégorie marine (Bitume/PE-HD/EIA)

Apprêts de catégorie marine

Bandes de catégorie marine

Produits de remplissage en pétrolatum

Équipements nécessaires :

- Gants
- Brosse métallique (à la main ou mécanique)
- Couteau tranchant
- Lunettes de protection

Matériels nécessaires :

- Pâte d'apprêt PCS
- Mastic PCS
- Bande en pétrolatum PCS
- Recouvrement supplémentaire en PVC PCS (au besoin)

Le principal fabricant de bande adhésive en pétrolatum en Amérique du Nord

Les produits **Petro Coating Systems (PCS)** sont conçus pour prévenir la corrosion des conduites, des valves, des raccords et des brides dans les environnements les plus difficiles imaginables. Les produits PCS ont été utilisés avec succès dans une variété d'applications dans les industries du pétrole, du gaz, des pâtes et papier, des services publics et des eaux usées, ainsi que pour l'entretien régulier des bâtiments. PCS est le seul fabricant canadien rendant le produit facilement disponible.

PCS fabrique actuellement des bandes standards, pour basse ou haute température et de catégorie marine. PCS fournit également des mastics standards et de catégorie marine, des pâtes standards et de catégorie marine et des systèmes de recouvrement supplémentaire pour toute application en surface ou en usine. Laissez PCS aider vos conduites et valves à maintenir leur intégrité.

Protection à long terme

L'environnement a un impact sévère sur le métal, car il produit des éléments corrosifs qui endommagent les produits comme les canalisations. Les produits PCS sont conçus pour aider à éliminer les dommages causés à vos équipements. Remplacer ou réparer les canalisations ou les équipements corrodés—en surface ou souterrain—peut être très coûteux. Prendre l'initiative de protéger adéquatement les canalisations et autres équipements est la première étape pour assurer une efficacité durable de vos systèmes. L'utilisation des produits de haute qualité PCS contribue également à accroître la satisfaction des clients à long terme.



Marchés :

- Usines de traitement des eaux
- Usines de pâtes et papiers
- Centrales électriques
- Raffineries pétrochimiques
- Usines d'engrais
- Tours de refroidissement d'eau
- Usines de traitement de produits chimiques
- Usines de traitement des minerais
- Installations minières
- Structures/installations maritimes
- Plateformes de production en mer
- Sites de construction civile
- Oléoducs et gazoducs
- Canalisations d'eau
- Industrie du transport (marine et commercial)
- Télécommunications



OUEST DU CANADA

Galaxy Plastics Ltée
#9-30321 Fraser Highway
Abbotsford, C.-B. V4X 1T3
877.808.1088 • TÉLÉC. : 877.808.1288

EST DU CANADA

Galaxy Plastics Ltée
231 King Street
Barrie, ON L4N 6B5
888.431.0511 • TÉLÉC. : 877.269.2468

Pour de plus amples renseignements sur les produits et services complémentaires fournis par Galaxy Plastics veuillez visiter :

galaxyplastics.com
bren-tech.com

Pourquoi choisir Petro Coating Systems Ltée?

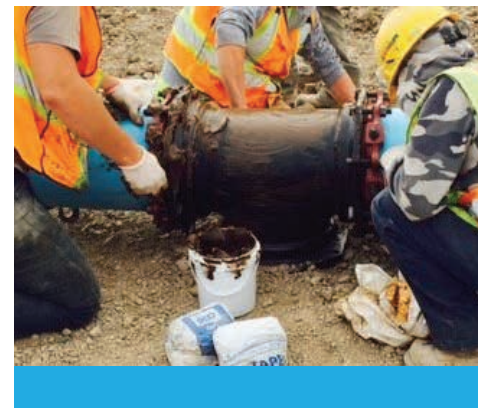
Trois raisons majeures pour lesquelles vous devriez choisir PCS :

1. Pour protéger vos investissements
2. Pour réaliser des économies à long terme
3. Pour le service et le support exceptionnels



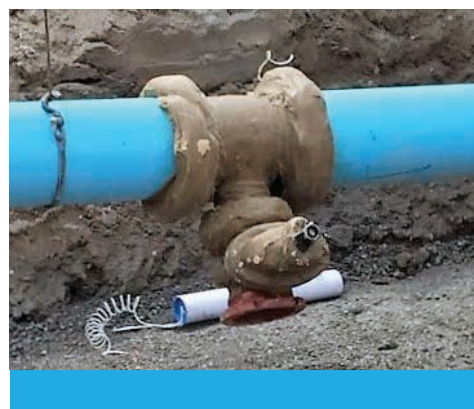
Products

- Bande en Pétrolatium à température standard
- Bande en Pétrolatium à basse température
- Bande en Pétrolatium à haute température
- Bande en Pétrolatium de catégorie marine
- Pâte d'apprêt (Primer)
- Recouvrement supplémentaire
- Mastic Ultra
- Mastic (Standard ou catégorie Marine)



Services

- Support à la clientèle compétent
- Calculatrice d'utilisation du produit disponible pour fins de devis; usages estimés
- Fabrication canadienne qui permet une livraison rapide
- Produits de haute qualité qui répondent aux exigences AWWA C-217



Caractéristiques du ruban en Pétrolatium :

1. Chimiquement inerte, ne se polymérise pas et ne s'oxyde pas
2. Sans impuretés chimiques
3. Repousse l'eau, le sel, les alcalis et les acides
4. Plage de température de - 45 °C à 65 °C
5. Peut être appliqué sur des installations corrodées ou nouvelles
6. Rencontre les exigences AWWA C-217

Mastic Ultra-Lite

Un élément important du système en pétrolatum PCS



Étape 1



Étape 4



Étape 2



Étape 5



Étape 3



Étape 6

Usages et caractéristiques:

- Formulé pour la stabilité et la plasticité sur une grande plage de températures
- Pour usage en surface ou souterrain y compris sur les conduites et raccords immergés
- Des billes de polymère à alvéole fermée sont ajoutées pour réduire la densité du produit
- Basé sur un composé de pétrolatum mélangé à des charges inertes, des inhibiteurs de corrosion
- Les utilisations comprennent l'étanchéité des conduits, le rétablissement des joints, le remplissage de crevasses profondes
- Nivellera les crevasses profondes, les rebords anguleux ou tranchant, permettant d'appliquer la bande PCS sans les contourner

